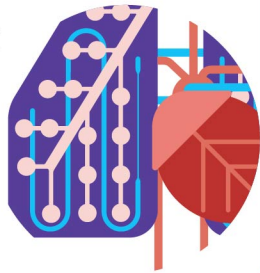


NADCIŚNIENIE PŁUCNE (NP) - fakty:

1 Nadciśnienie płucne to zagrażająca życiu choroba płuc i serca¹

NP oznacza wysokie ciśnienie krwi w naczyniach, które dostarczają krew do płuc. To może być spowodowane zwężeniem lub zamknięciem naczyń krwionośnych²

- ♥ Prawa część serca musi pracować ciężiej niż zwykle, aby pompować krew do płuc.
- ♥ W wyniku dodatkowej pracy dochodzi do powiększenia i niewydolności serca, a nawet śmierci.³⁻⁵
- ♥ Nadciśnienie płucne dotyka **1%** ludzi na świecie⁶



2 Wczesna diagnoza jest konieczna do wdrożenia odpowiedniej terapii¹

NP jest często mylone z innymi chorobami z uwagi na niespecyficzne objawy takie jak:

- nasilona duszność
- zawroty głowy i omdlenia
- ból w klatce piersiowej
- opuchnięte kostki nóg, ramion i brzucha

1 na 5 pacjentów pacjentów czeka dłużej niż **2 lata** na prawidłową diagnozę⁷



3 Kilka opcji terapeutycznych jest dostępnych w leczeniu objawów Tętnicznego Nadciśnienia Płucnego¹

Zwężenie tętnic może być spowodowane przez **3 różne szlaki sygnałowe**. Dostępne są różne opcje terapii



W zależności od stanu zaawansowania choroby oraz objawów choroby mogą otrzymywać terapie łączone. Dla niektórych chorych jedyną opcją leczenia jest przeszczep serca i płuc

4 Są trzy opcje leczenia przewlekłego zakrzepowo-zatorowego nadciśnienia płucnego (CTEPH)¹

Endarterektomia płucna to zabieg chirurgiczny, podczas którego usuwa się z płuc zwłókniały zator. Zabieg prowadzi do wyleczenia ok. **28%** pacjentów, u ok. **35%**⁸ nie przynosi poprawy, a ok. **37%**⁹ pacjentów w ogóle nie kwalifikuje się do tego zabiegu.⁹

Terapie lekowe mogą złagodzić objawy CTEPH

BPA - zabieg angioplastyki tętnic płucnych może poszerzyć zwężone naczynia



Więcej informacji www.phapolska.org